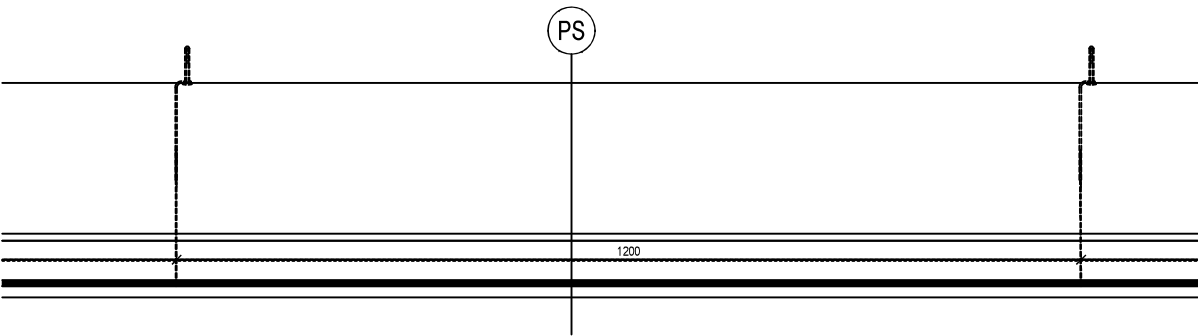
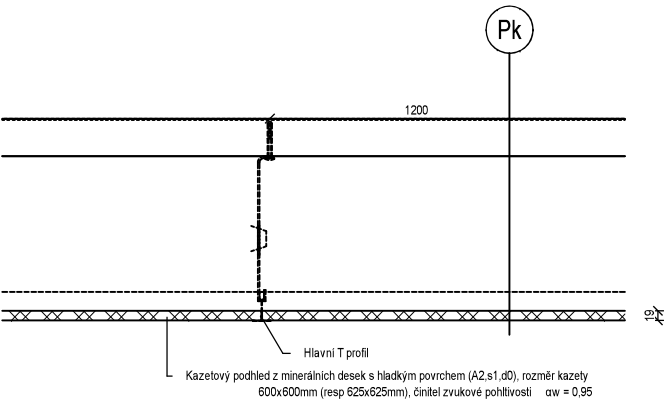


PODHLÉD PLNÝ



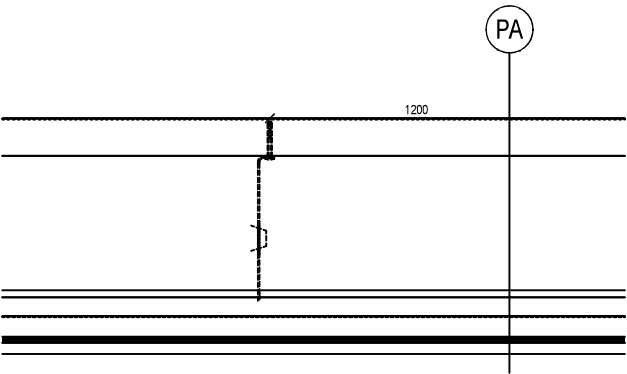
- PS
- Stávající strop žb panel
  - Křížový CD/UD rošt SDK podhledu, s nosností do 50 kg/m2
  - SDK deska tl. 12,5mm

KAZETOVÝ PODHLED




- Pk
- Stávající strop žb panel
  - Křížový CD/UD rošt SDK podhledu, s nosností do 50 kg/m2
  - Kazetový podhled z minerálních desek tl. 13,0mm

AKUSTICKÝ PODHLED PODHLED



- PA
- Stávající strop žb panel
  - Mineralní ze skelných vláken tl. 50 mm
  - Křížový CD/UD rošt SDK podhledu, s nosností do 50 kg/m2
  - SDK deska prerforovaná akustická podíl děrované plochy 18,1% tl. 12,5mm

VEŠKERÉ STAVEBNÍ PRÁCE MUSÍ BÝT PROVÁDĚNY DLE TECHNOLOGICKÝCH POSTUPŮ VÝROBCE A DLE PŘÍSLUŠNÝCH PLATNÝCH NOREM.

Investor:	Univerzita Jana Evangelisty Purkyně v Ústí nad Labem, Pasteurova 3544/1, Ústí nad Labem-centrum, 40001 Ústí nad Labem	<div></div> <div>DIGITRONIC CZ s. r. o. Šimkova 904, 500 03 Hradec Králové www.digitronic.cz, tzb@digitronic.cz</div>		
Místo stavby:	Univerzita Jana Evangelisty Purkyně v Ústí nad Labem k.n. Klíše(775053), p.č. 1278/2, 1284/1, 1284/2, 1284/6, 1286/2			
Zodp. projektant:	Ing. Radek Dědina	Stupeň PD:	DPS	
Vypracoval:	Tomáš Ondráček	Datum:	05/2022	
Část:	ARCHITEKTONICKO-STAVEBNÍ	Zakázka číslo:	4348	
		Revize:	00	
Akce:	<b>Rekonstrukce budovy kateder a UJEP - Rekonstrukce auly a výstavního koridoru</b>	Paré:	Formát:	A3
Obsah:	1.ETAPA - REKONSTRUKCE BUDOVY KATEDER DETAIL PODHLEDŮ		Měřítko:	1:10
			Číslo výkresu	D.1.1.det 05